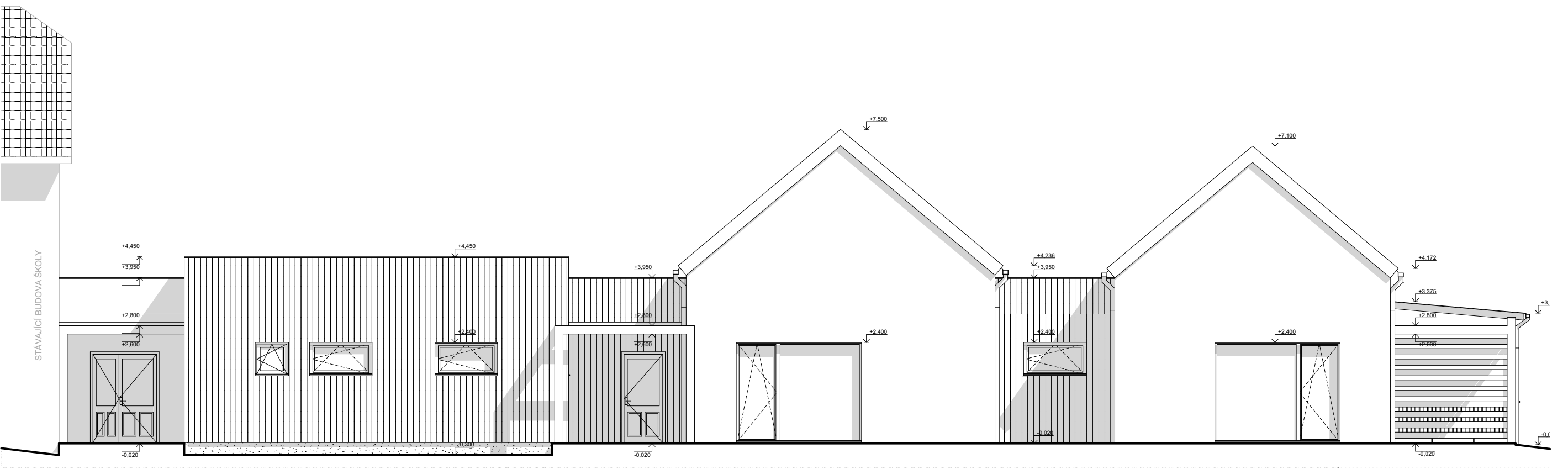
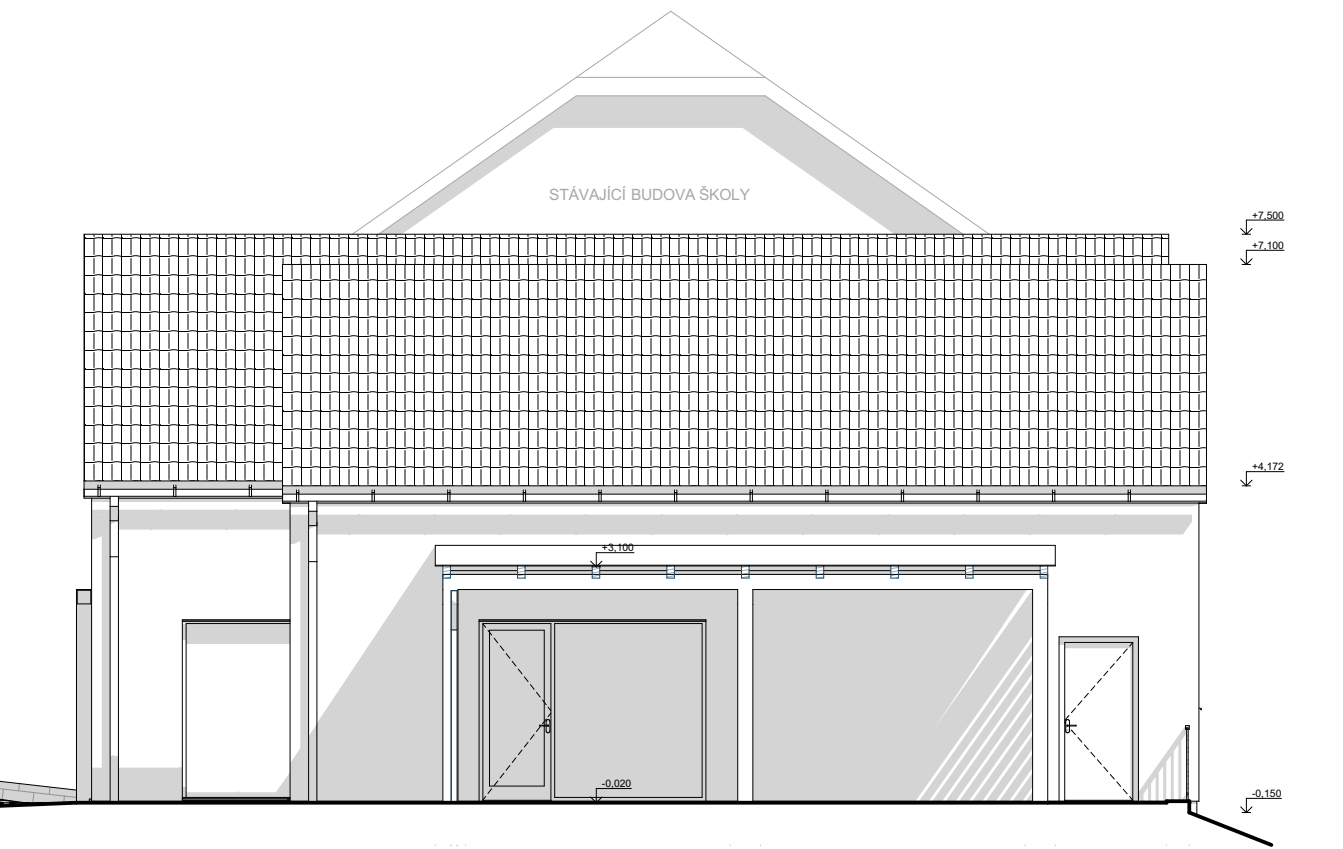


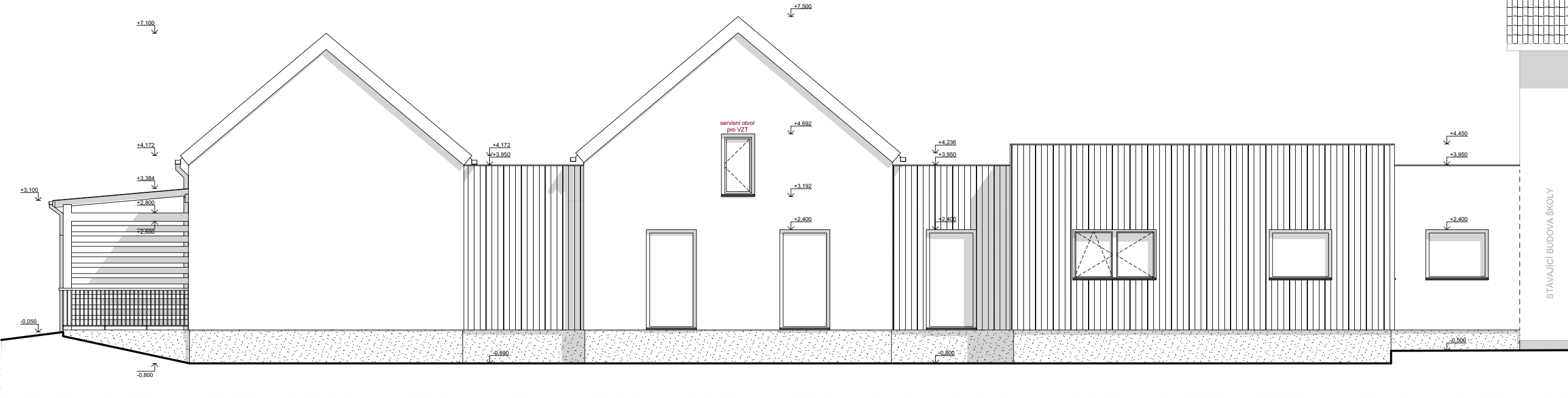
Pohled jižní



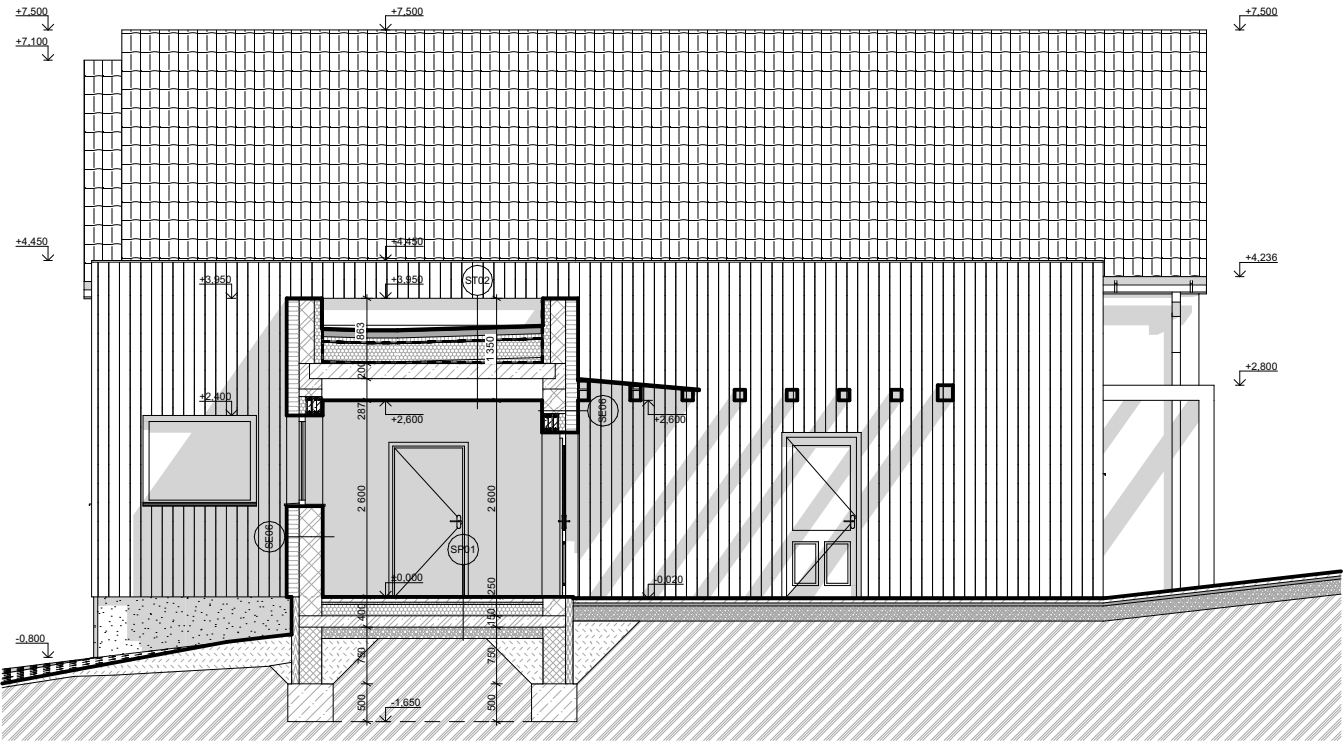
Pohled východní



Pohled severní



Pohled západní



TATO DOKUMENTACE SLOUŽÍ PRO ÚČELY ÚZEMNÍHO ŘÍZENÍ A STAVEBNÍHO ŘÍZENÍ A NEMAHAJZUJE DOKUMENTACI PRO PROVEDENÍ STAVBY		Hlavní projektant : Atelier Elzet, s.r.o. Nám. Františka Křížka 2840 39001 Tábora		Zodp. projektant: Ing. arch. Ladislav Zeman Hodětín 24 39165 Bechyně ČKAIT 0102610		Vypracoval : Ing. Karel Trefil Malovice 11 257 86 Milčín		<div>ATELIER ELZET</div> <div>www.atelierelzet.cz</div>	
Investor: Obec Orlík nad Vltavou, Staré Sedlo 28, 39807 Orlík nad Vltavou		Místo stavby: k. ú. Orlík nad Vltavou, parc. č. st. 77, st. 95, 179		Číslo zak. :		Paré :			
Akce: Dětská skupina Orlík nad Vltavou		Datum : Zář 2024		Stupeň : DSP					
Část projektu: Základní pohledy		Ozn. části : D.1.1.2.3		Měřítko : 1:100					
Obsah: Pohledy		Č. výkresu : D.1.1.2.3.1							